

INFORMACIÓ ADDICIONAL en el cas de projectes de recerca amb mostres biològiques

En el cas que es guardin mostres per recerques futures en un repositori a l'estranger:

S'hauria d'enviar al CEIm la informació en relació a la política de dit repositori, que haurà de reflecteixi el compliment de les normes segons recull la "*Recommendation Rec (2016)6 of the Committee of Ministers to member states on research on biological materials of human origin*". En particular, s'ha d'informar al CEIm del següent:

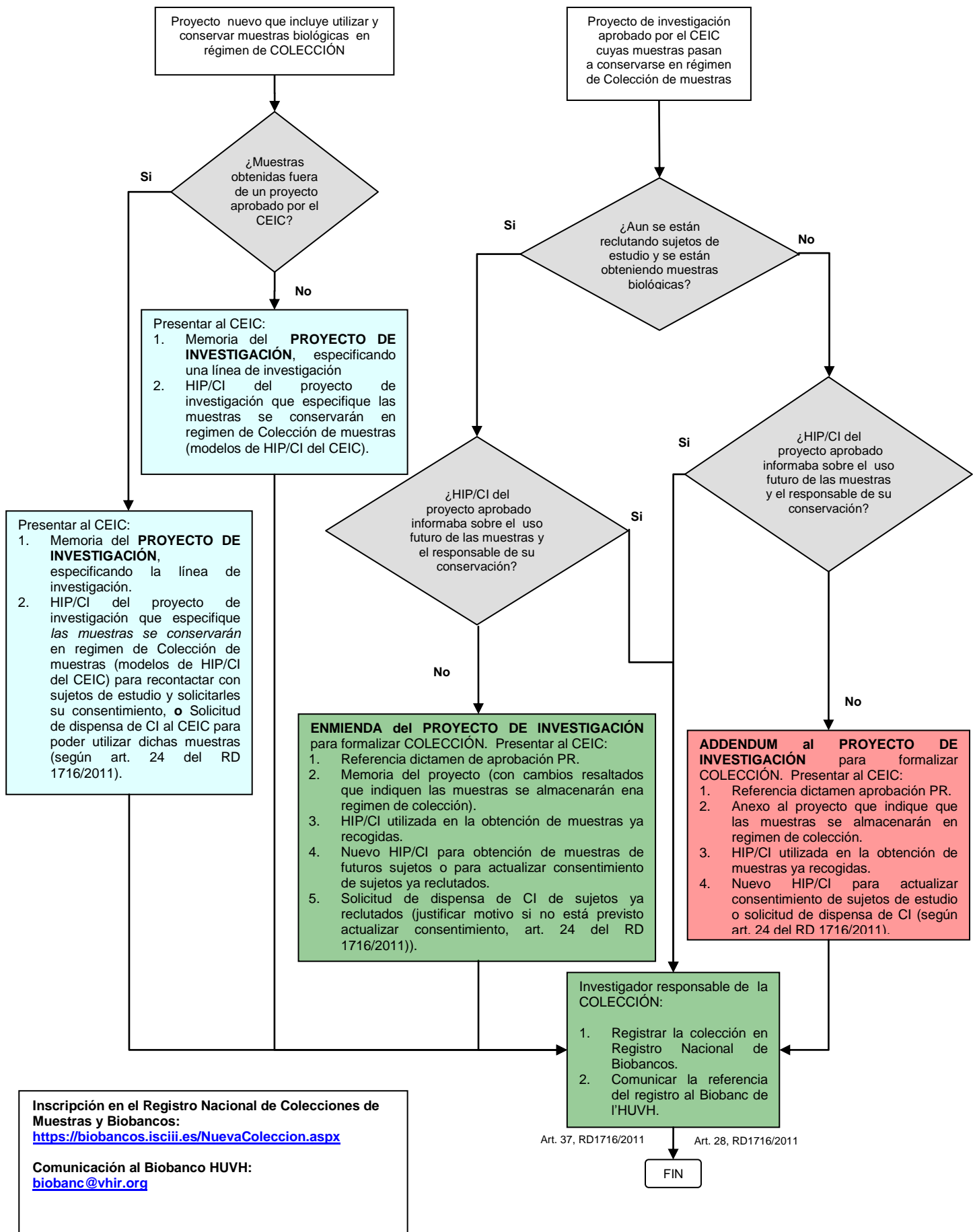
- que el biobanc/repositori disposa d'una supervisió independent que garanteixi la protecció de les dades i interessos dels pacients,
- que existeix una revisió independent (ètica i científica) dels diversos estudis que es vagin a realitzar amb les mostres i,
- que no hi haurà cessió de mostres biològiques a tercers i que les mostres no seran venudes.



Accés a [Biobanc](#): Apartat "Core Facilites" de la pàgina web.

Biobanc

SOLICITUD AL CEIC DEL HUVH DE UN INFORME FAVORABLE A UN PROYECTO CON CREACIÓN DE UNA COLECCIÓN DE MUESTRAS BIOLÓGICAS



Inscripción en el Registro Nacional de Colecciones de Muestras y Biobancos:
<https://biobancos.isciii.es/NuevaColeccion.aspx>

Comunicación al Biobanco HUVH:
biobanc@vhir.org

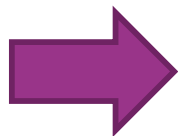


Els projectes de recerca biomèdica amb mostres d'origen humà desenvolupats pels investigadors de l'entorn Vall d'Hebron requereixen d'avaluació ètic-metodològica i **autorització pel Comitè d'Ètica de Investigació amb Medicaments de l'hospital.**



Amb l'objecte de regular la correcta obtenció, emmagatzematge i ús de mostres biològiques d'origen humà, i promoure el seu ús en investigació biomèdica seguint unes pràctiques adients tant ètiques com científiques es va aprovar la:

- [Ley de Investigación Biomédica](#) (Ley 14/2007, de 3 de julio, de Investigación biomédica) i posteriorment,
- [Real Decreto 1716/2011](#) que desenvolupa la Ley de Investigación Biomédica.



Es poden descarregar de l'apartat "més informació"/ "legislació" de la nostra web.

